

M - Ascensor Montacamás y montacamillas

INGAR M

Los Montacamás y montacamillas INGAR M están destinados a clínicas y centros hospitalarios.

Se pueden instalar en las versiones Eléctrica, Hidráulica y Trivium

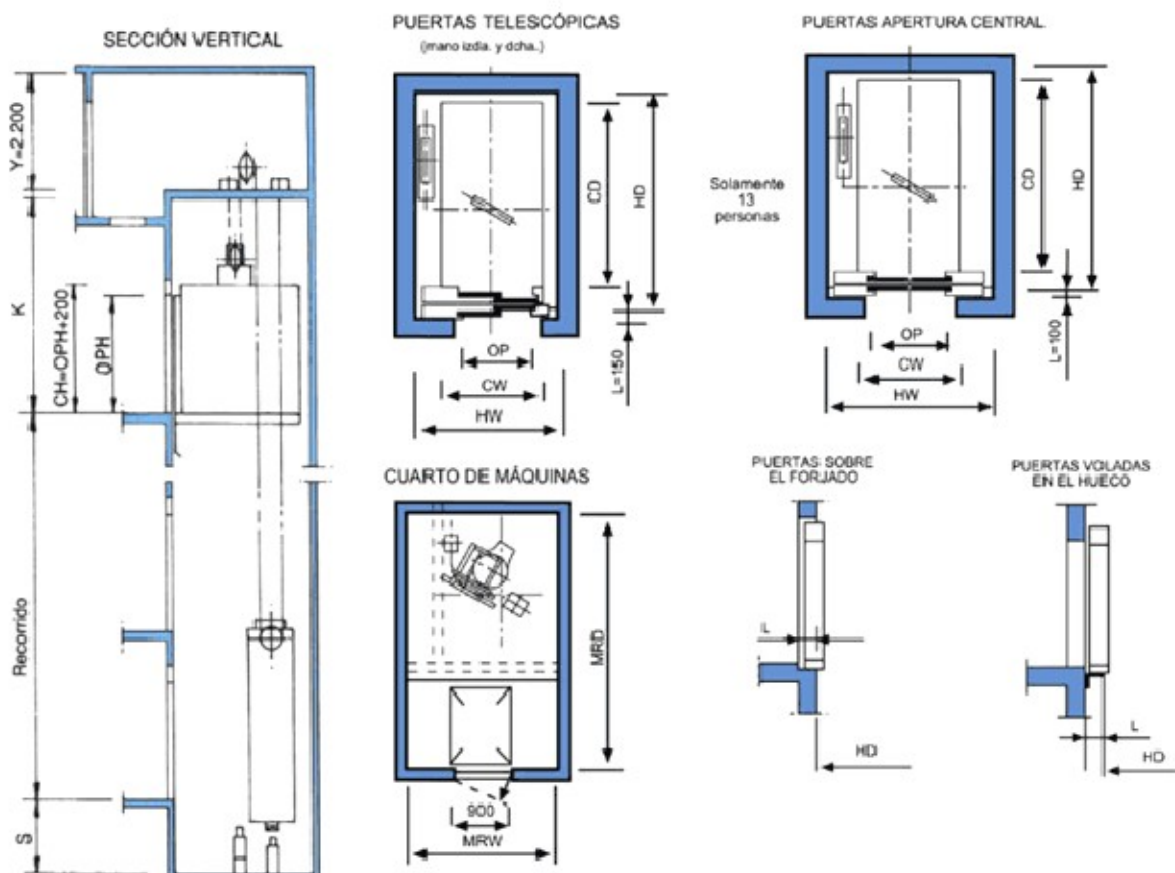
ME- Montacamás eléctrico con cuarto de máquinas

Los montacamás y montacamillas, con accionamiento eléctrico de dos velocidades y frecuencia variable, cubren la demanda de transporte en centros hospitalarios o clínicas, con una capacidad de transporte de hasta 1.250kgs (16 personas) y un embarque o 2 embarques a 180°.



Esquema Montacamás un embarque

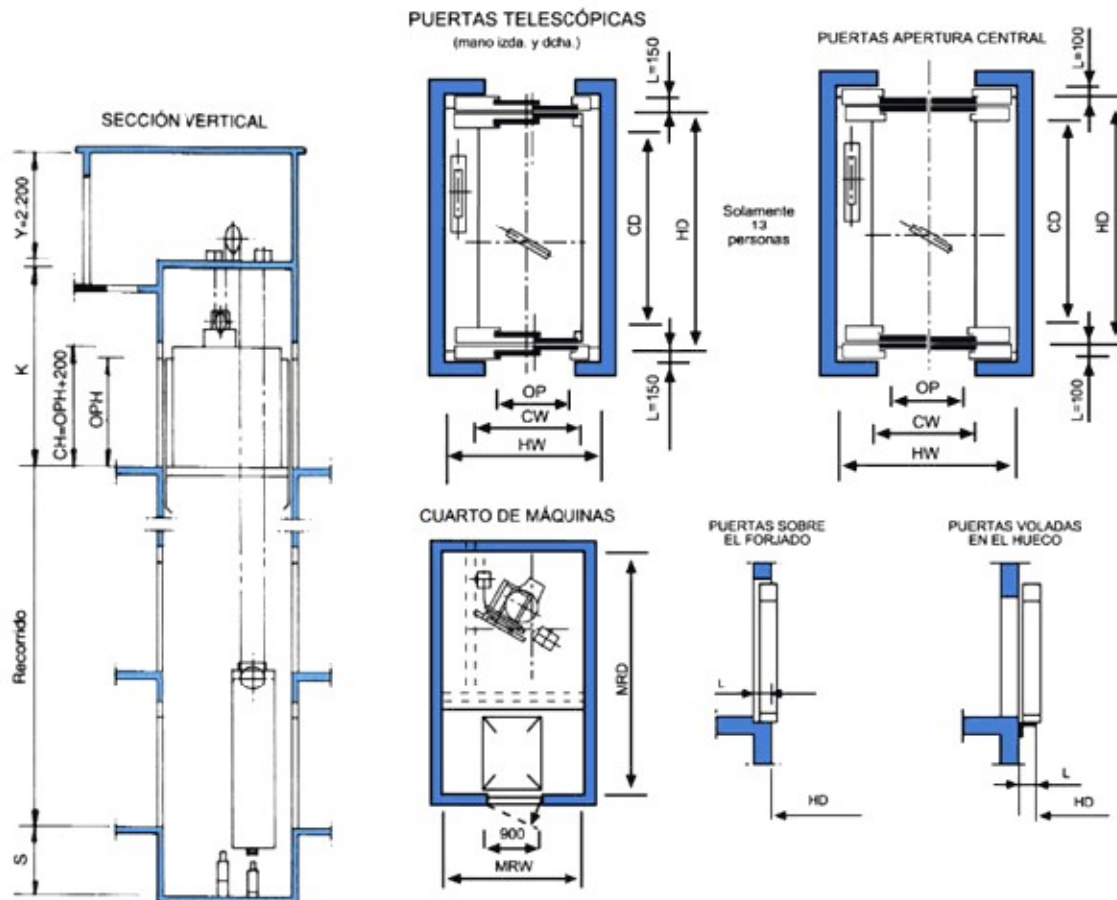
Esquema:



M - Ascensor Montacamias y montacamillas

CARGA KG (persona)	VELOCIDAD m/s	CABINA		PUERTAS Telescópicas OP	HUECO		ULT. PARADA K	C. MÁQUINAS		FOSO	CPH	Resi- dencias geriátricas y centros de salud
		CW	CD		HW	HD		MRW	MRD			
1200	1,00	1100	2100	900	1750	2400	3800	2250	3500	1100	2300	Resi- dencias de salud
	1,50											
1250 (16)	1,00	1200	2300	1100	2000	2600	3800	2600	3700	1100	2300	Hospita- les de tamaño medio
	1,50											

Esquema Montacamias de doble embarque a 180°



CARGA KG (persona)	VELOCIDAD m/s	CABINA		PUERTAS Telescópicas OP	HUECO		ULT. PARADA K	C. MÁQUINAS		FOSO	OPH	Resi- dencias geriátricas y centros de salud
		CW	CD		HW	HD		MRW	MRD			
1000 (13)	1,00	1100	2100	900	1750	2500	3800	2250	3500	1100	2000	Resi- dencias de salud
	1,50											
1250 (16)	1,00	1200	2300	1100	2000	2600	3800	2300	3700	1100	2000	Hospita- les de tamaño medio
	1,50											

M - Ascensor Montacamás y montacamillas

MH - Ascensor montacamás hidráulico

Los montacamás y montacamillas de impulso hidráulico, con una velocidad de 0,63 m/s, un embarque o 2 embarques a 180°, para una carga de hasta 1250 kg (16 personas), están desarrollados para atender demandas de tráfico ligero y moderado en edificios de poca altura y cubren la demanda de transporte en centros hospitalarios o clínicas, siendo a su vez la solución ideal para establecimientos existentes.

MT- Ascensor montacamás Trivium

Los montacamás y montacamillas INGAR MT, con tecnología TRIVIUM, que utiliza este sistema único de cintas de acero recubiertas de poliuretano, es un ascensor altamente eficiente y funcional que convina la alta calidad de su funcionamiento, su confort y su avanzado diseño con la ecología y la reducción de costes para el usuario.

Constituye la solución más eficiente para el transporte de camas y camillas en centros hospitalarios, clínicas y residencias, con una capacidad de transporte de hasta 1.000 kgs (13 personas) y un embarque o 2 embarques a 180° a una velocidad de 1 m/s, e incorpora el sistema de frecuencia variable de lazo cerrado OVF20 y su motor sincrónico de imanes permanentes.

Esquema Montacamás Trivium

